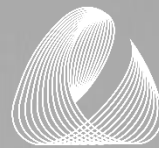


SIVAL

TUBOS E PERFIS

CATÁLOGO

2018



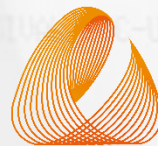
SIVAL

TUBOS E PERFIS





| | PÁG. |
|---|------|
| PVC | |
| TUBO DE PRESSÃO | 5 |
| TUBO DE ESGOTO | |
| > Tubo de Esgoto Norma NP EN 1329 | 6 |
| > Tubo de Esgoto Classe Pressão 4kg/cm ² | 7 |
| > Pontas de Tubo de Esgoto Classe Pressão 4kg/cm ² | 8 |
| > Pontas de Tubo de Esgoto Série B | 8 |
| ACESSÓRIOS ESGOTO DOMÉSTICO | 9 |
| TUBO DE SANEAMENTO | 15 |
| ACESSÓRIOS SANEAMENTO | 16 |
| TUBO CORRUGADO PARA SANEAMENTO SN8 | 18 |
| TUBO DE ROSCAGEM LISOS (RL) | 19 |
| ACESSÓRIOS ROSCADOS | 20 |
| TUBOS DE FUROS | |
| > Tubos de Furos Colar (FC) | 22 |
| > Tubos de Furos Roscados (RC1 / RC2) | 23 |
| > Tubos de Furos Filtros (FC / FR1 / FR2) | 23 |
| AREÃO | 24 |
| BENTONITE | 24 |
| TUBO DE ASPIRAÇÃO CENTRAL | 25 |
| TUBO PARA DESCARGA PLUVIAL | 26 |
| | |
| TUBO PROTEÇÃO CABOS | |
| TUBO RUGCABO EM PE | 28 |
| ACESSÓRIOS PARA TUBO RUGCABO | 29 |
| TRITUBO | 30 |
| ACESSÓRIOS TRITUBO | 30 |
| MONOTUBO | 31 |
| ACESSÓRIOS MONOTUBO | 31 |
| | |
| PE | |
| PEAD TIPO PE 80 | 33 |
| PEAD TIPO PE 100 | 34 |
| TUBOS EM PEBD | 35 |
| PEAD REGA | 36 |
| ACESSÓRIOS ENCAIXE RÁPIDO | |
| > PN10 | 37 |
| > PN16 | 40 |
| | |
| PERFIS | |
| LAMBRIL | 46 |
| ACESSÓRIOS PARA LAMBRIL | 47 |
| CANTONEIRAS | |
| > Cantoneira de Azulejo | 48 |
| > Cantoneira de Alheta | 49 |
| > Cantoneira de Gesso | 50 |
| MOLDURAS | 52 |



SIVAL

TUBOS E PERFIS

PVC

Os Tubos em PVC-U (Policloreto de Vinilo Não Plastificado) apresentados neste catálogo destinam-se ao abastecimento e captação de águas e a canalizações de esgoto e saneamento.

O PVC ocupa um lugar de destaque entre as matérias plásticas presentes no nosso quotidiano. É atóxico, leve, sólido, resistente, impermeável, estável e não propaga a chama. Tem qualidades que o tornam adaptável a múltiplos usos, fazendo, sem dúvida, parte integrante do nosso dia-a-dia.

TUBO DE PRESSÃO



SIVAL

TUBOS E PERFIS

CAMPO DE APLICAÇÃO

Abastecimento de água sob pressão

NORMA

NP EN 1452



SÉRIE

SÉRIE PC

Tubo de Pressão com União tipo Colagem



SÉRIE PJ

Tubo de Pressão com União tipo Junta Autoblocante

TABELA DE PREÇOS

| Diâmetro (mm) | Série | PN 6 [€/m] | PN 10 [€/m] | Nº Varas/Paleta |
|---------------|-------|-----------------------|-----------------------|-----------------|
| 32 | PC | 0,58 € ^{a)} | 0,79 € | 420 |
| 40 | PC | 1,05 € | 1,14 € | 336 |
| 50 | PC | 1,23 € | 1,79 € | 215 |
| 63 | PC/PJ | 2,28 € | 2,42 € | 165 |
| 75 | PC/PJ | 2,75 € | 3,43 € | 131 |
| 90 | PC/PJ | 3,55 € | 4,88 € | 92 |
| 110 | PC/PJ | 3,97 € | 5,91 € | 67 |
| 125 | PC/PJ | 5,21 € | 7,61 € | 43 |
| 140 | PC | 6,48 € ^{a)} | 9,52 € ^{a)} | 38 |
| 160 | PC | 8,42 € ^{a)} | 12,36 € ^{a)} | 26 |
| 200 | PC | 12,67 € ^{a)} | 19,18 € ^{a)} | 14 |
| 250 | PC | 20,25 € ^{a)} | 30,12 € ^{a)} | 11 |

a) Fabrico por encomenda.

TUBO DE ESGOTO NORMA UNE EN 1329



SIVAL

TUBOS E PERFIS

CAMPO DE APLICAÇÃO

Esgoto doméstico (a baixa e a alta temperatura), escoamento de águas pluviais e condutas de ventilação, no interior da estrutura de edifícios.

NORMA

NP EN 1329



SÉRIE



SÉRIE EO

Tubo de Esgoto com União tipo O'Ring

SÉRIE EC

Tubo de Esgoto com União tipo Colagem

TABELA DE PREÇOS

| Diâmetro [mm] | Série | Esgoto Série B [€/m] | Nº Varas/Paleta |
|---------------|-------|----------------------|-----------------|
| 32 | EC/EO | 1,30 € | 450 |
| 40 | EC/EO | 1,50 € | 315 |
| 50 | EC/EO | 1,85 € | 258 |
| 63 | EC/EO | 2,55 € | 165 |
| 75 | EC/EO | 2,81 € | 145 |
| 90 | EC/EO | 3,35 € | 92 |
| 110 | EC/EO | 4,36 € | 67 |
| 125 | EC/EO | 5,04 € | 51 |
| 160 | EC/EO | 6,72 € | 26 |
| 200 | EC/EO | 10,02 € | 15 |

TUBO DE ESGOTO CLASSE PRESSÃO 4KG/CM2



SIVAL
TUBOS E PERFIS

CAMPO DE APLICAÇÃO

Esgoto doméstico, escoamento de águas pluviais e condutas de ventilação no interior da estrutura de edifícios..



TABELA DE PREÇOS

| Diâmetro [mm] | Série | Classe Pressão 4kg [€/m] | Nº Varas/Paleta |
|---------------|-------|--------------------------|-----------------|
| 32 | EC/EO | 0,79 € | 420 |
| 40 | EC/EO | 0,89 € | 320 |
| 50 | EC/EO | 1,04 € | 240 |
| 63 | EC/EO | 1,36 € | 165 |
| 75 | EC/EO | 1,57 € | 145 |
| 90 | EC/EO | 1,99 € | 92 |
| 110 | EC/EO | 2,87 € | 67 |
| 125 | EC/EO | 3,67 € | 51 |

PONTAS DE TUBO DE ESGOTO CLASSE PRESSÃO 4KG/CM2



SIVAL
TUBOS E PERFIS

TABELA DE PREÇOS

| Diâmetro [mm] | 0,5 m [€] | 1,0 m [€] | 1,5 m [€] |
|---------------|--------------|--------------|--------------|
| 32 | 0,78 € | 1,35 € | 1,89 € |
| 40 | 1,14 € | 1,86 € | 2,46 € |
| 50 | 1,45 € | 2,27 € | 3,74 € |
| 63 | 1,67 € | 2,73 € | 4,59 € |
| 75 | 1,86 € | 3,27 € | 5,49 € |
| 90 | 2,41 € | 3,99 € | 6,72 € |
| 110 | 3,48 € | 5,27 € | 8,74 € |
| 125 | 3,87 € | 6,64 € | 11,78 € |

Nota: Pontas 0,5m e 1,5m, fabrico por encomenda.

PONTAS DE TUBO DE ESGOTO SÉRIE B

TABELA DE PREÇOS

| Diâmetro [mm] | 1 m [€] |
|---------------|------------|
| 32 | 1,70 € |
| 40 | 2,20 € |
| 50 | 2,79 € |
| 63 | 3,87 € |
| 75 | 4,16 € |
| 90 | 4,97 € |
| 110 | 6,70 € |
| 125 | 7,88 € |



TABELA DE PREÇOS

CURVAS A 87° 30'
c/oring



| Ø / mm | €/Unit. |
|--------|---------|
| 32 | 0,295 € |
| 40 | 0,381 € |
| 50 | 0,699 € |
| 75 | 1,050 € |
| 90 | 1,270 € |
| 110 | 1,609 € |
| 125 | 2,085 € |

CURVAS A 45°
c/oring



| Ø / mm | €/Unit. |
|--------|---------|
| 32 | 0,320 € |
| 40 | 0,407 € |
| 50 | 0,626 € |
| 75 | 1,033 € |
| 90 | 1,189 € |
| 110 | 1,562 € |
| 125 | 2,001 € |

TÊS A 87° 30'
c/oring



| Ø / mm | €/Unit. |
|--------|---------|
| 32 | 0,754 € |
| 40 | 0,703 € |
| 50 | 1,240 € |
| 75 | 1,950 € |
| 90 | 2,048 € |
| 110 | 2,504 € |
| 125 | 3,328 € |

TÊS DE REDUÇÃO 87° 30'
c/oring



| Ø / mm | €/Unit. |
|----------|---------|
| 75 x 40 | 3,192 € |
| 90 x 40 | 3,464 € |
| 90 x 50 | 3,500 € |
| 110 x 50 | 3,555 € |
| 110 x 90 | 3,968 € |

FORQUILHAS A 45°
c/oring



| Ø / mm | €/Unit. |
|--------|---------|
| 32 | 0,811 € |
| 40 | 0,833 € |
| 50 | 1,177 € |
| 75 | 1,790 € |
| 90 | 2,950 € |
| 110 | 3,050 € |
| 125 | 4,444 € |

FORQUILHAS DE REDUÇÃO A 45°
c/oring



| Ø / mm | €/Unit. |
|-----------|---------|
| 75 x 50 | 3,095 € |
| 90 x 40 | 3,980 € |
| 90 x 50 | 3,770 € |
| 110 x 50 | 3,905 € |
| 110 x 75 | 4,391 € |
| 110 x 90 | 5,665 € |
| 125 x 110 | 6,249 € |



TABELA DE PREÇOS

UNIÕES DE REDUÇÃO c/oring



| Ø / mm | €/Unit. |
|-----------|---------|
| 40 x 32 | 0,360 € |
| 50 x 32 | 0,377 € |
| 50 x 40 | 0,376 € |
| 75 x 40 | 0,688 € |
| 75 x 50 | 0,796 € |
| 90 x 40 | 0,832 € |
| 90 x 50 | 0,812 € |
| 90 x 75 | 0,948 € |
| 110 x 75 | 0,968 € |
| 110 x 90 | 1,094 € |
| 125 x 90 | 1,352 € |
| 125 x 110 | 1,401 € |

CURVAS DE REDUÇÃO 87° 30' c/oring



| Ø / mm | €/Unit. |
|---------|---------|
| 40 x 32 | 0,340 € |

REDUÇÃO CENTRADA



| Ø / mm | €/Unit. |
|---------|---------|
| 40 x 32 | 0,420 € |
| 50 x 40 | 0,481 € |

CURVAS DE SANITA c/oring



| Ø / mm | €/Unit. |
|--------|---------|
| 90 | 1,399 € |

CANHÕES DE SANITA c/oring



| Ø / mm | €/Unit. |
|----------|---------|
| 110 x 90 | 0,626 € |

UNIÕES SIMPLES c/oring



| Ø / mm | €/Unit. |
|--------|---------|
| 32 | 0,575 € |
| 40 | 0,799 € |
| 50 | 0,845 € |
| 75 | 1,123 € |
| 90 | 1,331 € |
| 110 | 1,750 € |
| 125 | 2,198 € |

UNIÕES TELESCÓPICAS c/oring



| Ø / mm | €/Unit. |
|--------|---------|
| 32 | 0,575 € |
| 40 | 0,799 € |
| 50 | 0,845 € |
| 75 | 1,123 € |
| 90 | 1,331 € |
| 110 | 1,750 € |
| 125 | 2,198 € |



TABELA DE PREÇOS

SIFÕES DE PAVIMENTO

Ø 90
c/oring



| Ø / mm | €/Unit. |
|--------------------|---------|
| 90 x 40 X 50 X 80 | 1,547 € |
| 90 x 40 x 50 x 100 | 1,733 € |

SIFÕES DE PAVIMENTO

Ø 110
c/oring



| Ø / mm | €/Unit. |
|---------------------|---------|
| 110 x 40 x 50 x 80 | 2,001 € |
| 110 x 40 x 50 x 115 | 2,109 € |

SIFÕES DE PAVIMENTO

Ø 90
c/3 ent.



| Ø / mm | €/Unit. |
|--------------------|---------|
| 90 x 40 X 50 X 80 | 2,750 € |
| 90 x 40 x 50 x 100 | 3,300 € |

CAIXA DE SIFONAGEM Ø 125

Fundo longo, sem tampa



| Ø / mm | €/Unit. |
|---------------------|---------|
| 125 x 40 x 50 x 160 | 4,094 € |
| 125 x 40 x 75 x 160 | 4,624 € |

CAIXA DE SIFONAGEM Ø 125

Fundo curto, sem tampa



| Ø / mm | €/Unit. |
|---------------------|---------|
| 125 x 40 x 50 x 120 | 4,094 € |
| 125 x 40 x 75 x 120 | 4,624 € |
| 125 x 40 x 75 x 140 | 4,624 € |

LÂMINA PARA CAIXA Sifonagem



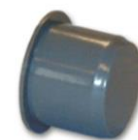
| Ø / mm | €/Unit. |
|--------|---------|
| 125 | 0,405 € |

CURVA DE SIFONAGEM



| Ø / mm | €/Unit. |
|--------|---------|
| 40 | 0,360 € |

TAMPÕES MACHO



| Ø / mm | €/Unit. |
|--------|---------|
| 40 | 0,161 € |
| 50 | 0,312 € |



TABELA DE PREÇOS

ARO ROSCADO PARA TUBO 

| Ø / mm | €/Unit. |
|--------|---------|
| 90 | 0,244 € |
| 110 | 0,439 € |

ARO ROSCADO PARA SIFÃO 

| Ø / mm | €/Unit. |
|--------|---------|
| 90 | 0,298 € |
| 110 | 0,563 € |
| 125 | 0,665 € |

TAMPA ROSCADA CROMADA ABS 

| Ø / mm | €/Unit. |
|--------|---------|
| 90 | 1,490 € |
| 110 | 1,920 € |
| 125 | 3,400 € |

TAMPA AJUSTÁVEL PARA SIFÃO 

| Ø / mm | €/Unit. |
|--------|---------|
| 90 | 3,200 € |
| 110 | 3,650 € |
| 125 | 4,350 € |

TAMPA ROSCADA - INOX 

| Ø / mm | €/Unit. |
|--------|---------|
| 90 | 1,718 € |
| 110 | 2,109 € |
| 125 | 4,883 € |

TAMPÃO ROSCADO DE VISITA 

| Ø / mm | €/Unit. |
|--------|---------|
| 32 | 1,120 € |
| 40 | 0,940 € |
| 50 | 1,250 € |
| 75 | 2,250 € |
| 90 | 2,740 € |
| 110 | 3,000 € |
| 125 | 3,400 € |

ARO - INOX 

| Ø / mm | €/Unit. |
|--------|---------|
| 90 | 1,533 € |
| 110 | 1,848 € |
| 125 | 4,206 € |



TABELA DE PREÇOS

TAMPA DE LATÃO



| Ø / mm | €/Unit. |
|--------|---------|
| 90 | 4,958 € |
| 110 | 5,854 € |
| 125 | 7,625 € |

BRAÇADEIRA DE COLUNA



| Ø / mm | €/Unit. |
|--------|---------|
| 63 | 0,880 € |
| 75 | 0,940 € |
| 90 | 1,120 € |
| 110 | 1,190 € |
| 125 | 1,610 € |

ARO P/TAMPA SIFÃO CROMADO



| Ø / mm | €/Unit. |
|--------|---------|
| 90 | 1,180 € |
| 110 | 1,490 € |
| 125 | 1,900 € |

BRAÇADEIRA DE MOLLA



| Ø / mm | €/Unit. |
|--------|---------|
| 32 | 0,300 € |
| 40 | 0,335 € |
| 50 | 0,360 € |

ARO PVC EVACUAÇÃO AJUSTÁVEL COM VEDANTE



| Ø / mm | €/Unit. |
|--------|---------|
| 90 | 0,860 € |
| 110 | 1,110 € |
| 125 | 1,340 € |

FECHO PARA BRAÇADEIRA DE MOLLA



| Ø / mm | €/Unit. |
|--------|---------|
| 32 | 0,070 € |
| 40 | 0,098 € |
| 50 | 0,139 € |

PARAFUSO PARA FIXAÇÃO DE BRAÇADEIRA



| Ø / mm | €/Unit. |
|---------|---------|
| M6 x 40 | 0,084 € |



TABELA DE PREÇOS

| <p>CURVA A 45° Colar D90</p>  | |
|---|---------|
| Ø / mm | €/Unit. |
| 90 | 1,179 € |

| <p>CURVA A 87° 30' Colar D 90</p>  | |
|--|---------|
| Ø / mm | €/Unit. |
| 90 | 1,262 € |

| <p>Capitel Oval com grelha anti obstrução cinza</p>  | |
|--|---------|
| Ø / mm | €/Unit. |
| 75 | 4,80 € |
| 90 | 4,80 € |
| 110 | 4,80 € |

| <p>Capitel Oval com grelha anti obstrução branco</p>  | |
|---|---------|
| Ø / mm | €/Unit. |
| 75 | 5,60 € |
| 90 | 5,60 € |
| 110 | 5,60 € |

| <p>Capitel Quadrado com grelha anti obstrução cinza</p>  | |
|--|---------|
| Ø / mm | €/Unit. |
| 75 | 4,20 € |
| 90 | 4,20 € |
| 110 | 4,20 € |

| <p>Capitel Quadrado com grelha anti obstrução branco</p>  | |
|---|---------|
| Ø / mm | €/Unit. |
| 75 | 4,80 € |
| 90 | 4,80 € |
| 110 | 4,80 € |

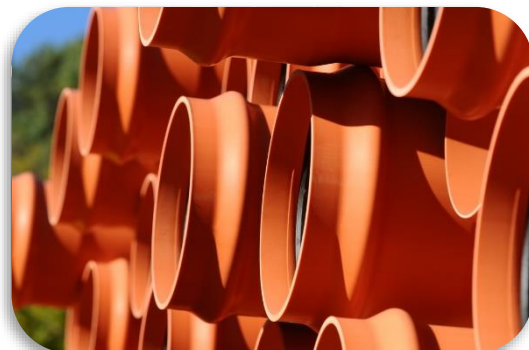


CAMPO DE APLICAÇÃO

Saneamento enterrado sem pressão.

NORMA

NP EN 1401



SÉRIE

SÉRIE SC

Saneamento com União tipo Colagem



SÉRIE SO

Tubo de Saneamento com União tipo O'Ring

TABELA DE PREÇOS

| Díâmetro [mm] | Série | Rigidez Circunferencial SN 2 [€/m] | Rigidez Circunferencial SN 4 [€/m] | Nº Varas/Paleta |
|---------------|-------|------------------------------------|------------------------------------|-----------------|
| 110 | SC/SO | -- | 4,84 € ^{a)} | 67 |
| 125 | SC/SO | -- | 5,42 € ^{a)} | 43 |
| 140 | SC/SO | 4,58 € | -- | 45 |
| 160 | SC/SO | 6,54 € | 8,43 € ^{a)} | 33 |
| 200 | SC/SO | 9,77 € | 12,14 € ^{a)} | 18 |
| 250 | SC/SO | 15,34 € | 19,05 € ^{a)} | 11 |

a) Fabrico por encomenda.



TABELA DE PREÇOS

| CURVAS 45° c/oring | |
|---|---------|
|  | |
| Ø / mm | €/Unit. |
| 140 | 12,63 € |
| 160 | 9,04 € |
| 200 | 16,42 € |
| 250 | 68,60 € |

| CURVAS 87° 30' c/oring | |
|---|---------|
|  | |
| Ø / mm | €/Unit. |
| 140 | 12,63 € |
| 160 | 9,04 € |
| 200 | 16,42 € |
| 250 | 68,60 € |

| FORQUILHAS c/oring | |
|---|---------|
|  | |
| Ø / mm | €/Unit. |
| 140 | 21,67 € |
| 160 | 15,38 € |
| 200 | 23,06 € |

| FORQUILHAS REDUÇÃO c/oring | |
|---|---------|
|  | |
| Ø / mm | €/Unit. |
| 200 x 125 | 13,68 € |
| 200 x 140 | 23,06 € |
| 200 x 160 | 23,06 € |

| TÊ c/oring | |
|---|---------|
|  | |
| Ø / mm | €/Unit. |
| 140 | 17,15 € |
| 160 | 13,68 € |
| 200 | 24,95 € |


| TÊ REDUÇÃO c/oring | |
|---|---------|
|  | |
| Ø / mm | €/Unit. |
| 200 x 125 | 23,06 € |
| 200 x 140 | 41,79 € |
| 200 x 160 | 27,34 € |



TABELA DE PREÇOS

UNIÕES DE REDUÇÃO c/oring



| Ø / mm | €/Unit. |
|-----------|---------|
| 140 x 125 | 9,00 € |
| 160 x 125 | 6,00 € |
| 160 x 140 | 11,96 € |
| 200 x 125 | 9,39 € |
| 200 x 140 | 17,18 € |
| 200 x 160 | 27,34 € |

TAMPÃO MACHO



| Ø / mm | €/Unit. |
|--------|---------|
| 160 | 11,87 € |
| 200 | 17,45 € |
| 250 | 58,18 € |

UNIÃO SIMPLES



| Ø / mm | €/Unit. |
|--------|---------|
| 160 | 10,67 € |
| 200 | 14,92 € |
| 250 | 33,05 € |

TUBO CORRUGADO PARA SANEAMENTO SN8



SIVAL

TUBOS E PERFIS

CAMPO DE APLICAÇÃO

Canalizações de saneamento sem pressão, enterradas no exterior de edifícios.

NORMA

NP EN 13476

COR

Preto ou laranja



Tubo de revenda

TABELA DE PREÇOS

| Diâmetro [mm] | VARA SN8 [€/m] | Comprimento [m] |
|------------------|----------------------|--------------------|
| | | Vara |
| 125 | 4,48 € | 6 |
| 160 | 6,27 € | |
| 200 | 8,36 € | |
| 250 | 13,56 € | |
| 315 | 19,18 € | |
| 400 | 33,60 € | |
| 500 | 53,90 € | |
| 630 | 81,40 € | |
| 800 | 179,30 € | |
| 1000 | 290,34 € | |

TUBO DE ROSCAGEM LISOS (RL)



SIVAL

TUBOS E PERFIS

CAMPO DE APLICAÇÃO

Redes de abastecimento de água, sistemas de rega, furos artesanais.



TABELA DE PREÇOS

| Diâmetro (mm) | Série | Classe Pressão 10kg [€/m] | Nº Varas/Palete |
|---------------|-------|---------------------------|-----------------|
| 1/2" | RL | 0,75 € | 480 |
| 3/4" | RL | 1,10 € | 330 |
| 1" | RL | 1,69 € | 165 |
| 1 1/4" | RL | 2,36 € | 118 |
| 1 1/2" | RL | 3,08 € | 103 |
| 2" | RL | 4,21 € | 66 |
| 2 1/2" | RL | 5,99 € | 58 |
| 3" | RL | 7,48 € | 46 |



TABELA DE PREÇOS

UNIÃO SIMPLES



| Ø | €/Unit. |
|--------|---------|
| 1/2" | 0,376 € |
| 3/4" | 0,429 € |
| 1" | 0,603 € |
| 1" 1/4 | 0,845 € |
| 1" 1/2 | 1,205 € |
| 2" | 2,156 € |

JOELHO A 90°



| Ø | €/Unit. |
|--------|---------|
| 1/2" | 0,443 € |
| 3/4" | 0,656 € |
| 1" | 0,911 € |
| 1" 1/4 | 1,420 € |
| 1" 1/2 | 1,875 € |
| 2" | 2,665 € |

TÊ A 90°



| Ø | €/Unit. |
|--------|---------|
| 1/2" | 0,670 € |
| 3/4" | 0,885 € |
| 1" | 1,179 € |
| 1" 1/4 | 1,901 € |
| 1" 1/2 | 2,410 € |
| 2" | 3,790 € |

CASQUILHO DUPLO



| Ø / mm | €/Unit. |
|--------|---------|
| 1/2" | 0,401 € |
| 3/4" | 0,483 € |
| 1" | 0,644 € |
| 1" 1/4 | 0,951 € |
| 1" 1/2 | 1,314 € |
| 2" | 2,023 € |

UNIÃO DE REDUÇÃO M/F



| Ø | €/Unit. |
|-----------------|---------|
| 1/2" x 3/4" | 0,603 € |
| 1" x 1/2" | 0,750 € |
| 1" x 3/4" | 0,750 € |
| 1" 1/4 x 1" | 1,193 € |
| 1" 1/2 x 1" | 1,380 € |
| 1" 1/2 x 1" 1/4 | 1,380 € |
| 2" x 1" | 2,075 € |
| 2" x 1" 1/2 | 2,075 € |

TAMPÕES MACHO



| Ø / mm | €/Unit. |
|--------|---------|
| 1/2" | 0,268 € |
| 3/4" | 0,376 € |
| 1" | 0,469 € |
| 1" 1/4 | 0,644 € |
| 1" 1/2 | 0,885 € |
| 2" | 1,273 € |



TABELA DE PREÇOS

TAMPÕES FÊMEA



| Ø / mm | €/Unit. |
|--------|---------|
| 1/2" | 0,349 € |
| 3/4" | 0,429 € |
| 1" | 0,550 € |
| 1" 1/4 | 0,911 € |
| 1" 1/2 | 1,125 € |
| 2" | 1,538 € |

ADAPTADORES CÔNICOS



| Ø / mm | €/Unit. |
|--------|---------|
| 1/2" | 0,416 € |
| 3/4" | 0,483 € |
| 1" | 0,644 € |
| 1" 1/4 | 0,979 € |
| 1" 1/2 | 1,153 € |
| 2" | 1,314 € |

JUNÇÕES



| Ø / mm | €/Unit. |
|--------|---------|
| 1/2" | 1,420 € |
| 3/4" | 1,795 € |
| 1" | 2,209 € |
| 1" 1/4 | 3,028 € |
| 1" 1/2 | 4,366 € |
| 2" | 6,013 € |

TUBOS DE FUROS COLAR (FC)



SIVAL

TUBOS E PERFIS

CAMPO DE APLICAÇÃO

Furos artesanais.

COR

Branco, azul



TABELA DE PREÇOS

| FUROS COLAGEM | | | | | | | |
|---------------|-----------------------|-----------------------|------------|-----------------------|-----------------------|-----------------------|-------------------|
| Diâmetro [mm] | PN 6 [€/m] | PN 7,5 [€/m] | PN 8 [€/m] | PN 10 [€/m] | PN 12,5 [€/m] | PN 16 [€/m] | N.º Varas/ Paleta |
| 120 | -- | -- | -- | 7,62 € ^{a)} | -- | -- | 51 |
| 125 | 5,55 € ^{a)} | 6,50 € ^{a)} | -- | 7,79 € ^{a)} | 9,80 € | -- | 51 |
| 140 | 6,88 € | 7,42 € | 8,30 € | 9,91 € | 12,42 € | 15,05 € | 45 |
| 160 | 8,95 € ^{a)} | 9,98 € | -- | 13,08 € | 16,16 € | 19,80 € ^{a)} | 33 |
| 180 | 11,15 € ^{a)} | 11,95 € | -- | 16,99 € | 20,22 € | 25,08 € ^{a)} | 22 |
| 190 | -- | -- | -- | 18,85 € | 22,73 € ^{a)} | -- | 18 |
| 200 | 13,60 € ^{a)} | 15,62 € | -- | 20,16 € | 24,73 € | 30,77 € | 18 |
| 208 | -- | -- | -- | 22,72 € | 26,43 € ^{a)} | -- | 18 |
| 250 | 21,50 € ^{a)} | 25,39 € ^{a)} | -- | 30,77 € ^{a)} | 37,68 € | 46,60 € | 11 |

a) Fabrico por encomenda.

TUBOS DE FUROS ROSCADOS (RC1/RC2)



SIVAL
TUBOS E PERFIS



Furos Filtro FC

Furos Roscados RC1

Furos Roscados RC2

TABELA DE PREÇOS

FUROS ROSCADOS (RC1/RC2)

| Diâmetro (mm) | PN 10 [€/m] | PN 12,5 [€/m] | PN 16 [€/m] | N.º Varas/ Palete |
|---------------|-----------------------|-----------------------|-----------------------|-------------------|
| 125 | 8,65 € ^{a)} | 11,50 € ^{a)} | -- | 51 |
| 140 | 10,89 € | 13,53 € | 17,50 € | 45 |
| 160 | 14,75 € | 17,52 € | 21,32 € ^{a)} | 33 |
| 180 | 18,60 € | 21,85 € | 27,09 € | 22 |
| 190 | 20,75 € ^{a)} | 24,55 € ^{a)} | -- | 18 |
| 200 | 21,45 € | 26,71 € | 34,15 € | 18 |
| 250 | 33,42 € ^{a)} | 41,25 € | 50,80 € ^{a)} | 11 |

a) Fabrico por encomenda.

TUBOS DE FUROS FILTROS (FC/FR1/FR2)

Os preços dos tubos com filtro, são iguais aos preços dos tubos roscados acrescidos de 0,90€/m.

Os preços dos tubos com rosca e filtro, são iguais aos preços de tubo de rosca acrescidos de 1,20€/m.

Nota: Os tubos de furos com filtro podem apresentar ranhuras contínuas ou alternadas.

AREÃO



SIVAL

TUBOS E PERFIS

TABELA DE PREÇOS

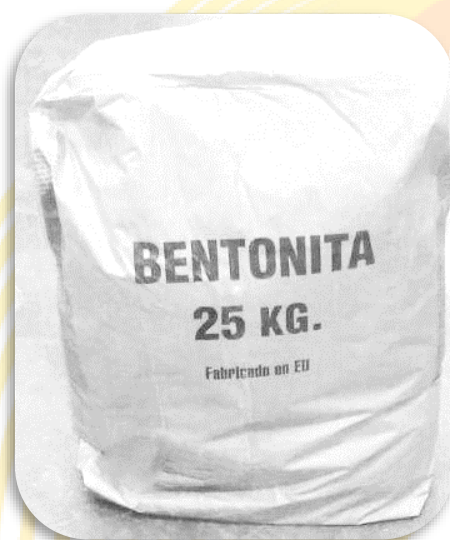
| Tipo | €/ton. |
|-------|--------|
| R3-5 | 50 € |
| R4-8 | |
| R8-16 | |



BENTONITE

TABELA DE PREÇOS

| Kg | €/saco |
|----|--------|
| 25 | 7,45 € |



COMPACTONITE



SIVAL

TUBOS E PERFIS

TABELA DE PREÇOS

| Kg | €/saco |
|----|---------|
| 25 | 25,00 € |

TAMPÕES FÊMEA

| Diâmetro [mm] | €/ Unid |
|---------------|----------|
| 125 | 14,08 € |
| 140 | 24,96 € |
| 160 | 27,15 € |
| 200 | 42,71 € |
| 250 | 149,22 € |

TUBO DE ASPIRAÇÃO CENTRAL



SIVAL
TUBOS E PERFIS

CAMPO DE APLICAÇÃO

Conduitas para aspiração central.



TABELA DE PREÇOS

| Diâmetro [mm] | Tubo Aspiração [€/m] | N.º Varas/ Palete |
|---------------|----------------------|-------------------|
| 50 | 1,05 € | 200 |

TUBO PARA DESCARGA PLUVIAL



SIVAL

TUBOS E PERFIS

CAMPO DE UTILIZAÇÃO

Drenagem de águas pluviais no exterior da estrutura de edifícios.

NORMA

NP EN 12200

COR

Branca



TABELA DE PREÇOS

| Diâmetro [mm] | Série | [€/m] | N.º Varas/Paleta |
|---------------|-------|--------|------------------|
| 75 | EC | 2,98 € | 145 |
| 90 | EC | 3,89 € | 92 |
| 110 | EC | 5,15 € | 67 |



SIVAL

TUBOS E PERFIS

TUBO PROTECÇÃO CABOS

Os Tubos utilizados para proteção de cabos elétricos e de telecomunicações são fabricados por um processo de extrusão, utilizando resinas de polietileno.

São produtos com uma configuração própria que facilita a passagem e instalação dos cabos e fibra ótica.

O Polietileno é um material não tóxico, reciclável e a sua transformação é não poluente, o que contribui para a qualidade de vida das sociedades modernas.

TUBO RUGCABO EM PE



SIVAL

TUBOS E PERFIS

CAMPO DE APLICAÇÃO

Proteção de cabos elétricos e de telecomunicações..

COR

Verde ou vermelho.



FORNECIMENTO

Rolos fornecidos com guia de instalação e manguito de união.

Varas fornecidas com manguito de união.



TABELA DE PREÇOS

| Diâmetro [mm] | ROLO Série L [€/m] | VARA Série N [€/m] | N.º Varas/ Paleta | Comprimento [m] | |
|---------------|-------------------------------------|--------------------------|-------------------|--------------------|------|
| | | | | Rolo | Vara |
| 20 | 0,57 € <small>(sem guia)</small> | -- | -- | 50 | 6 |
| | 0,64 € | -- | -- | | |
| 25 | 0,65 € | -- | -- | | |
| 32 | 0,68 € | -- | -- | | |
| 40 | 0,64 € | -- | -- | | |
| 50 | 0,66 € | -- | -- | | |
| 63 | 0,89 € | 0,94 € ^{a)} | 165 | | |
| 75 | 1,08 € | -- | -- | | |
| 90 | 1,35 € | 1,78 € ^{a)} | 92 | | |
| 110 | 1,79 € | 2,04 € | 67 | | |
| 125 | 3,36 € | 4,38 € | -- | | |
| 160 | 4,66 € | 6,13 € | -- | | |



CAMPO DE APLICAÇÃO

Acessórios para ligação entre tubos corrugados..

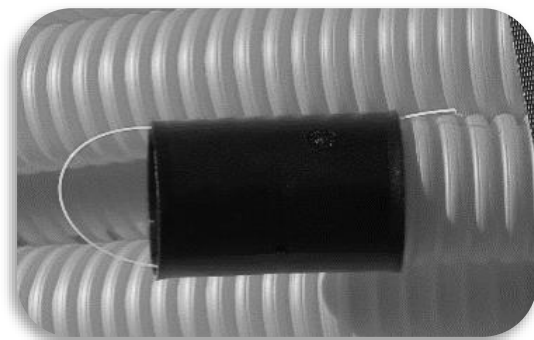


TABELA DE PREÇOS

| Diâmetro [mm] | Tampão [€/un] | Manguito de União [€/un] | Pente Espaçador [€/un] |
|---------------|---------------|--------------------------|------------------------|
| 40 | -- | 0,68 € | -- |
| 50 | -- | 0,75 € | -- |
| 63 | 1,60 € | 0,78 € | -- |
| 75 | -- | 0,90 € | -- |
| 90 | -- | 0,98 € | -- |
| 110 | 2,20 € | 1,05 € | 1,30 € |
| 125 | a) | -- | 1,45 € |

a) Fabrico por encomenda.

TRITUBO



SIVAL

TUBOS E PERFIS

CAMPO DE APLICAÇÃO

Proteção de cabos elétricos e de telecomunicações.

COR

Preto



TABELA DE PREÇOS

| Diâmetro [mm] | Espessura [mm] | Rolo [€/m] | Comprimento [m] |
|---------------|----------------|------------|-----------------|
| 40 | 2.6 | 2,65 € | 510 |
| | 3.2 | 3,19 € | |

ACESSÓRIOS TRITUBO/ MONOTUBO

CAMPO DE APLICAÇÃO

Acessórios para ligação entre tritubos.

TABELA DE PREÇOS

| Diâmetro [mm] | Tampão de Aperto Rápido [€/un] | União de Aperto Rápido [€/un] |
|---------------|--------------------------------|-------------------------------|
| 32 | 0,983 € | 1,505 € |
| 40 | 1,735 € | 2,697 € |



CAMPO DE APLICAÇÃO

Proteção de cabos elétricos e de telecomunicações.

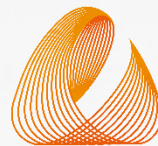
COR

Preto com riscas azuis, verdes ou amarelas.



TABELA DE PREÇOS

| Diâmetro [mm] | Rolo [€/m] | Espessura de parede [mm] | Comprimento [m] |
|---------------|------------|--------------------------|-----------------|
| 32 | 0,60 € | 2,0 | 300 |
| 40 | 1,03 € | 2,8 | |
| 40 | 1,05 € | 3,2 | |
| 50 | 2,15 € | 5,0 | |
| 110 | 4,85 € | 5,0 | 6/ 100 |
| 110 | 7,35 € | 8,0 | 6/ 100 |
| 125 | 5,50 € | 5,0 | 6 |
| 125 | 8,43 € | 8,0 | 6 |



SIVAL

TUBOS E PERFIS

PE

Os Tubos em Polietileno de Alta Densidade (PEAD) são fabricados por um processo de extrusão, utilizando resinas de polietileno de alta densidade do tipo PE 80 ou PE 100. Destinam-se ao transporte e distribuição de água sob pressão.

Os Tubos em Polietileno de Baixa Densidade (PEBD) são fabricados por um processo de extrusão, utilizando resinas de polietileno de baixa densidade.

A sua aplicação é diversificada, sendo utilizados como condutas de abastecimento de água, escoamento de águas pluviais, esgoto doméstico, condução de cabos, condutas de ventilação, entre outras.

O PE é um material não tóxico, reciclável e a sua transformação é não poluente, o que contribui para a qualidade de vida das sociedades modernas.

PEAD TIPO PE 80



SIVAL

TUBOS E PERFIS

CAMPO DE APLICAÇÃO

Condutas de abastecimento de água.

NORMA

NP EN 12201

COR

Preto com riscas azuis

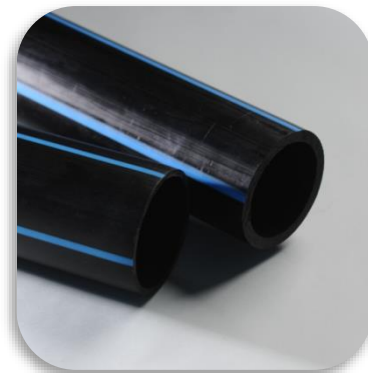


TABELA DE PREÇOS

| Diâmetro [mm] | Série | PN 6 [€/m] | PN 8 [€/m] | PN 10 [€/m] | PN 16 [€/m] ^{a)} | Comprimento [m] |
|---------------|-------|------------|------------|-------------|---------------------------|-----------------|
| 25 | rolo | 0,50 € | 0,54 € | 0,62 € | 0,83 € | 100 |
| 32 | rolo | 0,70 € | 0,76 € | 0,88 € | 1,23 € | 100 |
| 40 | rolo | 0,99 € | 1,12 € | 1,35 € | 1,94 € | 100 |
| 50 | rolo | 1,41 € | 1,72 € | 2,05 € | 3,02 € | 100 |
| 63 | rolo | 2,19 € | 2,67 € | 3,22 € | -- | 100 |
| 75 | rolo | 3,05 € | 3,71 € | 4,45 € | -- | 100 |
| 90 | rolo | 4,98 € | 5,19 € | 6,33 € | -- | 100 |
| | vara | 4,36 € | 5,19 € | 6,33 € | -- | 6 a) |
| 110 | rolo | 7,91 € | 7,91 € | 9,46 € | -- | 50 |
| | vara | 6,45 € | 7,91 € | 9,46 € | -- | 6 a) |
| 125 | rolo | -- | 10,63 € | 12,07 € | -- | 50 |
| | vara | 8,40 € | 10,05 € | 12,07 € | -- | 6 |

a) Fabrico por encomenda.

PEAD TIPO PE 100



SIVAL

TUBOS E PERFIS

CAMPO DE APLICAÇÃO

Conduatas de abastecimento de água.

NORMA

NP EN 12201

COR

Preto com riscas azuis

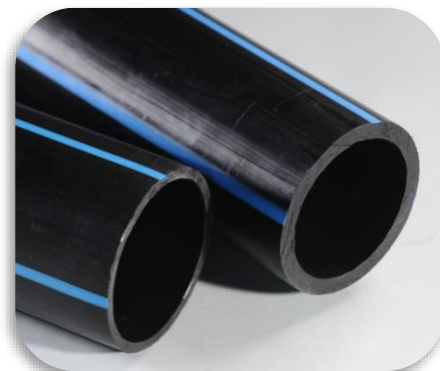


TABELA DE PREÇOS

| Diâmetro [mm] | Série | PN 8 [€/m] | PN 10 [€/m] | PN 16 [€/m] | Comprimento [m] |
|---------------|-------|-----------------------|-------------|-------------|-----------------|
| 25 | rolo | -- | 0,61 € | 0,75 € | 100 |
| 32 | rolo | -- | 0,85 € | 1,19 € | 100 |
| 40 | rolo | 1,09 € | 1,26 € | 1,82 € | 100 |
| 50 | rolo | 1,60 € | 1,93 € | 2,81 € | 100 |
| 63 | rolo | 2,47 € | 2,99 € | 4,35 € | 100 |
| 75 | rolo | 3,42 € | 4,19 € | 6,04 € | 100 |
| | vara | 3,42 € | -- | 6,04 € | 6 |
| 90 | rolo | 5,61 € ^{a)} | 6,05 € | 8,78 € | 100 |
| | vara | 5,01 € ^{a)} | 6,05 € | 8,78 € | 6 ^{a)} |
| 110 | rolo | 8,91 € ^{a)} | 8,91 € | 12,94 € | 50 |
| | vara | 7,36 € ^{a)} | 8,89 € | 12,94 € | 6 ^{a)} |
| 125 | rolo | 12,05 € ^{a)} | 12,42 € | 17,02 € | 50 |
| | vara | 9,58 € ^{a)} | 11,48 € | 17,02 € | 6 |

a) Fabrico por encomenda

b) PE 100 PN06 disponível, sob consulta.



CAMPO DE APLICAÇÃO

Condutas de abastecimento de água; escoamento de águas pluviais; esgoto doméstico; sistemas de rega; condução de cabos; drenagem; condutas de ventilação.

COR

Preto



TABELA DE PREÇOS

| Diâmetro (mm) | Diâmetro (Polegadas) | PN 4 [€/m] | PN 6 [€/m] | PN 8 [€/m] | Comprimento [m] |
|---------------|----------------------|------------|------------|------------|-----------------|
| 16 | 1/2" | 0,21 € | 0,25 € | 0,29 € | 200/400 |
| 16 x 1.9 | -- | 0,23 € | -- | -- | 100/200 |
| 20 | 5/8" | 0,25 € | 0,31 € | 0,38 € | 100 |
| 25 | 3/4" | 0,38 € | 0,45 € | 0,53 € | 100 |
| 32 | 1" | 0,56 € | 0,71 € | 0,80 € | 100 |
| 40 | 1 1/4" | 0,79 € | 1,03 € | 1,24 € | 100 |
| 50 | 1 1/2" | 1,18 € | 1,55 € | -- | 100 |
| 63 | 2" | 1,67 € | 2,40 € | -- | 100 |
| 75 | 2 1/2" | 2,33 € | 3,40 € | -- | 100 |
| 90 | 3" | 3,36 € | 4,85 € | -- | 50 |
| | | 3,08 € | -- | -- | 6 |
| 110 | 4" | 5,27 € | -- | -- | 50 |
| | | 4,28 € | -- | -- | 6 |



CAMPO DE APLICAÇÃO

Sistemas de rega

COR

Preto com riscas azuis

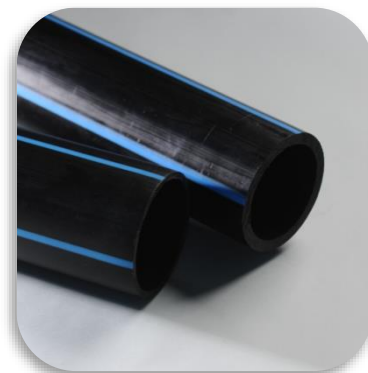


TABELA DE PREÇOS

| Diâmetro (mm) | Série | PN 8 [€/m] | PN 10 [€/m] | Comprimento [m] |
|---------------|-------|---------------|----------------|--------------------|
| 25 | rolo | 0,47 € | 0,53 € | 100 |
| 32 | rolo | 0,66 € | 0,76 € | 100 |
| 40 | rolo | 0,96 € | 1,16 € | 100 |
| 50 | rolo | 1,46 € | 1,75 € | 100 |
| 63 | rolo | 2,28 € | 2,78 € | 100 |
| 75 | rolo | 3,18 € | 3,79 € | 100 |
| 90 | rolo | 4,55 € | 5,43 € | 100 |
| | vara | 4,55 € | 5,43 € | 6 |
| 110 | rolo | 6,75 € | 8,10 € | 50 |
| | vara | 6,75 € | 8,10 € | 6 |
| 125 | rolo | 9,15 € | 10,39 € | 50 |
| | vara | 8,60 € | 10,39 € | 6 |



TABELA DE PREÇOS

JOELHOS A 90°



| Ø / mm | €/Unit. |
|--------|---------|
| 20 | 1,025 € |
| 25 | 1,255 € |
| 32 | 1,589 € |
| 40 | 2,948 € |
| 50 | 3,931 € |
| 63 | 5,290 € |

TÊS A 90°



| Ø / mm | €/Unit. |
|--------|---------|
| 20 | 1,296 € |
| 25 | 1,735 € |
| 32 | 2,237 € |
| 40 | 4,161 € |
| 50 | 5,541 € |
| 63 | 8,050 € |

TAMPÕES FÊMEA



| Ø / mm | €/Unit. |
|--------|---------|
| 20 | 0,648 € |
| 25 | 0,795 € |
| 32 | 0,983 € |
| 40 | 1,735 € |
| 50 | 2,467 € |
| 63 | 3,408 € |

TÊS DE REDUÇÃO A 90°



| Ø / mm | €/Unit. |
|---------|---------|
| 25 x 20 | 1,798 € |
| 32 x 25 | 2,279 € |
| 40 x 32 | 4,224 € |
| 50 x 40 | 5,541 € |
| 63 x 50 | 7,987 € |

UNIÕES DE REDUÇÃO



| Ø / mm | €/Unit. |
|---------|---------|
| 25 x 20 | 1,234 € |
| 32 x 20 | 1,589 € |
| 32 x 25 | 1,589 € |
| 40 x 25 | 2,844 € |
| 40 x 32 | 2,844 € |
| 50 x 40 | 3,743 € |
| 63 x 32 | 5,123 € |
| 63 x 50 | 5,123 € |

UNIÕES SIMPLES



| Ø / mm | €/Unit. |
|--------|---------|
| 20 | 0,983 € |
| 25 | 1,192 € |
| 32 | 1,505 € |
| 40 | 2,697 € |
| 50 | 3,575 € |
| 63 | 5,123 € |



TABELA DE PREÇOS

JOELHO C/SAÍDA ROSCADA FÊMEA



| Ø / mm | €/Unit. |
|------------|---------|
| 20 x "1/2 | 0,815 € |
| 20 x "3/4 | 0,815 € |
| 25 x "1/2 | 1,066 € |
| 25 x "3/4 | 1,066 € |
| 25 x "1 | 1,066 € |
| 32 x "3/4 | 1,234 € |
| 32 x "1 | 1,234 € |
| 40 x 1"1/4 | 2,655 € |
| 40 x 1"1/2 | 2,655 € |
| 50 x 1"1/2 | 3,638 € |
| 50 x 2" | 3,638 € |
| 63 x 2" | 4,475 € |
| 63 x 2"1/2 | 4,481 € |

JOELHO C/SAÍDA ROSCADA MACHO



| Ø / mm | €/Unit. |
|------------|---------|
| 20 x "1/2 | 0,774 € |
| 20 x "3/4 | 0,774 € |
| 25 x "1/2 | 0,920 € |
| 25 x "3/4 | 0,920 € |
| 25 x "1 | 0,920 € |
| 32 x "3/4 | 1,129 € |
| 32 x "1 | 1,129 € |
| 40 x 1"1/4 | 1,945 € |
| 40 x 1"1/2 | 1,945 € |
| 50 x 1"1/2 | 2,718 € |
| 50 x 2" | 2,718 € |
| 63 x 2" | 3,659 € |
| 63 x 2"1/2 | 3,659 € |

TÊS C/SAÍDA ROSCADA FÊMEA



| Ø / mm | €/Unit. |
|------------|---------|
| 20 x "1/2 | 1,213 € |
| 20 x "3/4 | 1,213 € |
| 25 x "1/2 | 1,443 € |
| 25 x "3/4 | 1,443 € |
| 32 x "3/4 | 2,028 € |
| 32 x "1 | 2,028 € |
| 40 x 1"1/4 | 4,035 € |
| 40 x 1"1/2 | 4,035 € |
| 50 x 1"1/2 | 5,123 € |
| 50 x 2" | 5,123 € |
| 63 x 2" | 7,653 € |
| 63 x 2"1/2 | 7,653 € |

TÊS C/SAÍDA ROSCADA MACHO



| Ø / mm | €/Unit. |
|------------|---------|
| 20 x "1/2 | 1,150 € |
| 20 x "3/4 | 1,150 € |
| 20 x "1 | 1,150 € |
| 25 x "1/2 | 1,443 € |
| 25 x "3/4 | 1,443 € |
| 25 x "1 | 1,443 € |
| 32 x "1/2 | 1,945 € |
| 32 x "3/4 | 1,945 € |
| 32 x "1 | 1,945 € |
| 40 x "1 | 3,345 € |
| 40 x 1"1/4 | 3,345 € |
| 40 x 1"1/2 | 3,345 € |
| 50 x 1"1/2 | 4,663 € |
| 50 x 2" | 4,663 € |
| 63 x 2" | 7,485 € |



TABELA DE PREÇOS

| ADAPTADORES FÊMEA | |
|---|---------|
|  | |
| Ø / mm | €/Unit. |
| 20 x "1/2 | 0,648 € |
| 20 x "3/4 | 0,648 € |
| 25 x "1/2 | 0,774 € |
| 25 x "3/4 | 0,774 € |
| 25 x "1 | 0,774 € |
| 32 x "1/2 | 0,962 € |
| 32 x "3/4 | 0,962 € |
| 32 x "1 | 0,962 € |
| 40 x "1" | 1,882 € |
| 40 x 1"1/4 | 1,882 € |
| 40 x 1"1/2 | 1,882 € |
| 50 x 1"1/2 | 2,488 € |
| 50 x 2" | 2,488 € |
| 63 x 1"1/2 | 3,555 € |
| 63 x 2" | 3,555 € |
| 63 x 2"1/2 | 3,555 € |

| ADAPTADORES MACHO | |
|---|---------|
|  | |
| Ø / mm | €/Unit. |
| 20 x "1/2 | 0,585 € |
| 20 x "3/4 | 0,585 € |
| 20 x 1" | 0,585 € |
| 25 x "1/2 | 0,648 € |
| 25 x "3/4 | 0,648 € |
| 25 x "1 | 0,648 € |
| 32 x "1/2 | 0,941 € |
| 32 x "3/4 | 0,941 € |
| 32 x "1 | 0,941 € |
| 32 x 1"1/4 | 1,066 € |
| 32 x 1"1/2 | 1,066 € |
| 40 x "1" | 1,715 € |
| 40 x 1"1/4 | 1,715 € |
| 40 x 1"1/2 | 1,715 € |
| 40 x 2" | 1,715 € |
| 50 x "1 | 2,154 € |
| 50 x 1"1/4 | 2,154 € |
| 50 x 1"1/2 | 2,154 € |
| 50 x 2" | 2,154 € |
| 63 x 1"1/2 | 2,927 € |
| 63 x 2" | 2,927 € |
| 63 x 2"1/2 | 2,927 € |



TABELA DE PREÇOS

JOELHOS A 90°



| Ø / mm | €/Unit. |
|--------|----------|
| 16 | 1,020 € |
| 20 | 1,150 € |
| 25 | 1,422 € |
| 32 | 1,767 € |
| 40 | 3,262 € |
| 50 | 4,307 € |
| 63 | 5,568 € |
| 75 | 12,150 € |
| 90 | 17,357 € |
| 110 | 39,416 € |

TÊS A 90°



| Ø / mm | €/Unit. |
|--------|----------|
| 16 | 1,518 € |
| 20 | 1,539 € |
| 25 | 1,924 € |
| 32 | 2,580 € |
| 40 | 4,525 € |
| 50 | 5,907 € |
| 63 | 8,635 € |
| 75 | 17,357 € |
| 90 | 29,867 € |
| 110 | 53,128 € |

TAMPÕES FÊMEA



| Ø / mm | €/Unit. |
|--------|----------|
| 16 | 0,746 € |
| 20 | 0,769 € |
| 25 | 0,930 € |
| 32 | 1,223 € |
| 40 | 1,924 € |
| 50 | 2,718 € |
| 63 | 3,680 € |
| 75 | 8,280 € |
| 90 | 15,159 € |
| 110 | 23,146 € |

TÊS DE REDUÇÃO A 90°



| Ø / mm | €/Unit. |
|----------|----------|
| 20 x 16 | 1,597 € |
| 25 x 20 | 1,986 € |
| 32 x 25 | 2,614 € |
| 40 x 32 | 4,725 € |
| 50 x 40 | 6,231 € |
| 63 x 50 | 8,782 € |
| 75 x 63 | 17,302 € |
| 90 x 75 | 30,452 € |
| 110 x 90 | 52,946 € |



TABELA DE PREÇOS

JOELHOS COM SAÍDA ROSCADA FÊMEA



| Ø / mm | €/Unit. |
|------------|----------|
| 20 x "1/2 | 1,087 € |
| 20 x "3/4 | 1,087 € |
| 25 x "1/2 | 1,357 € |
| 25 x "3/4 | 1,357 € |
| 25 x 1" | 1,357 € |
| 32 x "3/4 | 1,788 € |
| 32 x 1" | 1,809 € |
| 40 x 1"1/4 | 2,628 € |
| 40 x 1"1/2 | 2,628 € |
| 50 x 1"1/2 | 3,659 € |
| 50 x 2" | 3,659 € |
| 63 x 2" | 4,809 € |
| 63 x 2"1/2 | 4,809 € |
| 75 x 2"1/2 | 10,363 € |
| 75 x 3" | 10,386 € |
| 90 x 3" | 14,053 € |
| 110 x 4" | 31,497 € |

TÊS COM SAÍDA ROSCADA FÊMEA



| Ø / mm | €/Unit. |
|------------|----------|
| 16 x "1/2 | 1,357 € |
| 16 x "3/4 | 1,357 € |
| 20 x "1/2 | 1,382 € |
| 20 x "3/4 | 1,382 € |
| 25 x "1/2 | 1,788 € |
| 25 x "3/4 | 1,788 € |
| 25 x 1" | 1,788 € |
| 32 x "3/4 | 2,490 € |
| 32 x 1" | 2,490 € |
| 40 x 1"1/4 | 4,077 € |
| 40 x 1"1/2 | 4,077 € |
| 50 x 1"1/2 | 5,227 € |
| 50 x 2" | 5,227 € |
| 63 x 2" | 8,113 € |
| 63 x 2"1/2 | 8,113 € |
| 75 x 2" | 13,967 € |
| 75 x 2"1/2 | 13,967 € |
| 75 x 3" | 13,967 € |
| 90 x 3" | 21,850 € |
| 110 x 4" | 41,134 € |



TABELA DE PREÇOS

JOELHOS COM SAÍDA ROSCADA MACHO



| Ø / mm | €/Unit. |
|------------|----------|
| 16 x "1/2 | 0,974 € |
| 16 x "3/4 | 0,974 € |
| 20 x "1/2 | 0,974 € |
| 20 x "3/4 | 0,974 € |
| 25 x "1/2 | 1,269 € |
| 25 x "3/4 | 1,269 € |
| 25 x 1" | 1,269 € |
| 32 x "3/4 | 1,631 € |
| 32 x 1" | 1,631 € |
| 40 x 1"1/4 | 2,308 € |
| 40 x 1"1/2 | 2,308 € |
| 50 x 1"1/2 | 3,191 € |
| 50 x 2" | 3,191 € |
| 63 x 2" | 3,960 € |
| 63 x 2"1/2 | 3,960 € |
| 75 x 2"1/2 | 9,806 € |
| 75 x 3" | 9,806 € |
| 90 x 3" | 13,265 € |
| 110 x 4" | 29,760 € |

TÊS COM SAÍDA ROSCADA MACHO



| Ø / mm | €/Unit. |
|------------|----------|
| 16 x "1/2 | 1,234 € |
| 16 x "3/4 | 1,234 € |
| 20 x "1/2 | 1,317 € |
| 20 x "3/4 | 1,317 € |
| 20 x 1" | 1,317 € |
| 25 x "1/2 | 1,610 € |
| 25 x "3/4 | 1,610 € |
| 25 x 1" | 1,610 € |
| 32 x "1/2 | 2,218 € |
| 32 x "3/4 | 2,218 € |
| 32 x 1" | 2,218 € |
| 40 x 1"1/4 | 3,701 € |
| 40 x 1"1/2 | 3,701 € |
| 50 x 1"1/2 | 3,701 € |
| 50 x 2" | 4,997 € |
| 63 x 2" | 4,997 € |
| 63 x 2"1/2 | 7,904 € |
| 75 x 2" | 15,473 € |
| 75 x 2"1/2 | 15,473 € |
| 75 x 3" | 15,473 € |
| 90 x 3" | 24,589 € |
| 110 x 4" | 38,874 € |

JOELHO COM PATERE



| Ø / mm | €/Unit. |
|-----------|---------|
| 20 x "1/2 | 2,781 € |
| 20 x "3/4 | 3,659 € |



TABELA DE PREÇOS

UNIÕES DE REDUÇÃO



| Ø / mm | €/Unit. |
|----------|----------|
| 20 x 16 | 1,223 € |
| 25 x 16 | 1,359 € |
| 25 x 20 | 1,359 € |
| 32 x 20 | 1,735 € |
| 32 x 25 | 1,735 € |
| 40 x 25 | 3,011 € |
| 40 x 32 | 3,011 € |
| 50 x 32 | 3,973 € |
| 50 x 40 | 3,973 € |
| 63 x 32 | 5,415 € |
| 63 x 50 | 5,415 € |
| 75 x 63 | 10,998 € |
| 90 x 63 | 18,691 € |
| 90 x 75 | 17,808 € |
| 110 x 75 | 31,675 € |
| 110 x 90 | 31,675 € |

UNIÕES SIMPLES



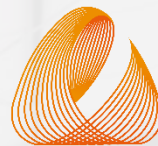
| Ø / mm | €/Unit. |
|--------|----------|
| 16 | 1,018 € |
| 20 | 1,087 € |
| 25 | 1,317 € |
| 32 | 1,675 € |
| 40 | 2,990 € |
| 50 | 3,889 € |
| 63 | 5,478 € |
| 75 | 10,998 € |
| 90 | 17,808 € |
| 110 | 30,841 € |



TABELA DE PREÇOS

| ADAPTADORES MACHO | |
|---|----------|
|  | |
| Ø / mm | €/Unit. |
| 16 x "3/8 | 0,657 € |
| 16 x "1/2 | 0,657 € |
| 16 x "3/4 | 0,657 € |
| 20 x "1/2 | 0,677 € |
| 20 x "3/4 | 0,677 € |
| 20 x 1" | 0,677 € |
| 25 x "1/2 | 0,838 € |
| 25 x "3/4 | 0,838 € |
| 25 x 1" | 0,838 € |
| 32 x "1/2 | 1,156 € |
| 32 x "3/4 | 1,156 € |
| 32 x 1" | 1,156 € |
| 32 x 1"1/4 | 1,156 € |
| 32 x 1"1/2 | 1,156 € |
| 40 x 1" | 1,882 € |
| 40 x 1"1/4 | 1,882 € |
| 40 x 1"1/2 | 1,882 € |
| 40 x 2" | 1,882 € |
| 50 x 1" | 2,321 € |
| 50 x 1"1/4 | 2,321 € |
| 50 x 1"1/2 | 2,321 € |
| 50 x 2" | 2,321 € |
| 63 x 1"1/2 | 3,258 € |
| 63 x 2" | 3,258 € |
| 63 x 2"1/2 | 3,258 € |
| 75 x 2" | 6,952 € |
| 75 x 2"1/2 | 6,992 € |
| 75 x 3" | 6,992 € |
| 90 x 2" | 10,860 € |
| 90 x 2"1/2 | 10,860 € |
| 90 x 3" | 10,860 € |
| 90 x 4" | 10,860 € |
| 110 x 2" | 20,999 € |
| 110 x 3" | 20,999 € |
| 110 x 4' | 20,999 € |

| ADAPTADORES FÊMEA | |
|---|----------|
|  | |
| Ø / mm | €/Unit. |
| 16 x "3/8 | 0,815 € |
| 16 x "1/2 | 0,815 € |
| 16 x "3/4 | 0,815 € |
| 20 x "1/2 | 0,838 € |
| 20 x "3/8 | 0,838 € |
| 20 x "3/4 | 0,838 € |
| 25 x "1/2 | 1,064 € |
| 25 x "3/4 | 1,064 € |
| 25 x 1" | 1,087 € |
| 32 x "1/2 | 1,269 € |
| 32 x "3/4 | 1,269 € |
| 32 x 1" | 1,269 € |
| 32 x 1"1/4 | 1,269 € |
| 32 x 1"1/2 | 1,269 € |
| 40 x 1" | 2,091 € |
| 40 x 1"1/4 | 2,091 € |
| 40 x 1"1/2 | 2,091 € |
| 40 x 1"1/2 | 2,091 € |
| 50 x 1"1/4 | 2,718 € |
| 50 x 1"1/2 | 2,718 € |
| 50 x 2" | 2,718 € |
| 63 x 1"1/2 | 3,805 € |
| 63 x 2" | 3,805 € |
| 63 x 2"1/2 | 3,805 € |
| 75 x 2" | 7,400 € |
| 75 x 2"1/2 | 7,400 € |
| 75 x 3" | 7,400 € |
| 90 x 2"1/2 | 10,860 € |
| 90 x 3" | 10,860 € |
| 90 x 4" | 10,860 € |
| 110 x 3" | 22,716 € |
| 110 x 4' | 22,716 € |



SIVAL

TUBOS E PERFIS

PERFIS

Os Perfis de Construção SIVAL são fabricados por um processo de extrusão, utilizando resinas Policloreto de Vinilo.

Os Perfis SIVAL são utilizados em revestimentos de paredes e tetos e na execução de remates e arestas.



DESCRIÇÃO DO PRODUTO

Lambril em PVC, permite um revestimento perfeito e versátil de paredes e tetos. Indicado para arquitetura de interiores e exteriores (não expostos ao sol).

Montagem simples e flexível, apenas por meio de cola ou prego, como qualquer material tradicional..

Material leve, sólido, resistente, impermeável, estável e não propaga a chama.



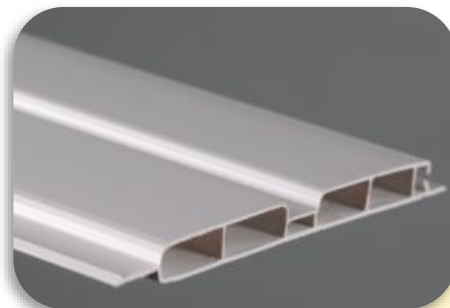
COR

Madeira, branco, pinho, mogno, creme e marfim

TIPOS DE RÉGUAS



Régua de Lambril simples



Régua de Lambril duplo

TABELA DE PREÇOS

| Cor | €/m ² | Acondicionamento (nº réguas por molho) |
|---------|------------------|---|
| Branco | 6,23 € | 16 |
| Creme | 6,23 € | |
| Marfim | 6,23 € | |
| Pinho | 7,15 € | |
| Madeira | 7,15 € | |
| Mogno | 7,15 € | |

Nota: O valor de Lambril vendido em esteira será acrescido de **2,50€/m2**. Este valor poderá ser abatido no caso de esteira efetuada durante o fabrico (encomendas).

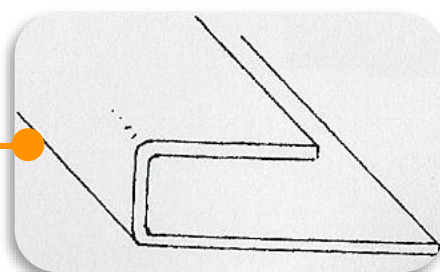


TIPOS DE ACABAMENTO

Para um acabamento perfeito na aplicação das régua de Lambril, disponibilizamos em todas as cores da nossa gama:

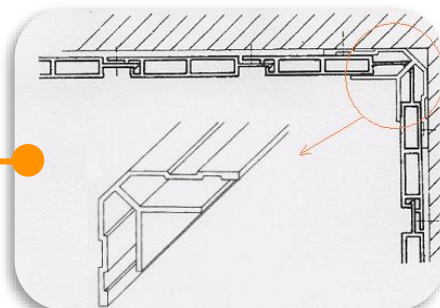
REMATES

Acabamento perfeito da aplicação das régua de lambril no revestimento de paredes.



CANTOS

Perfeição na aplicação do lambril em cantos seja em revestimentos de paredes ou em revestimentos de pilares.



MOLDURAS

Acabamento perfeito na execução de tetos falsos.



TABELA DE PREÇOS

| Designação | €/m | Acondicionamento (nº régua por molho) |
|----------------------------------|--------|--|
| Remate | 0,25 € | 50 |
| Canto | 0,48 € | |
| Moldura Branco/ Creme/ Marfim | 0,80 € | 25 |
| Moldura Pinho/ Madeira/ Mogno | 0,90 € | |



DESCRIÇÃO DO PRODUTO

Cantoneiras em PVC, permitem um remate perfeito das esquinhas de azulejo proporciona uma maior segurança eliminando quinas perigosas em ângulos vivos e esconde quaisquer eventuais defeitos de corte na aplicação dos azulejos em obra.

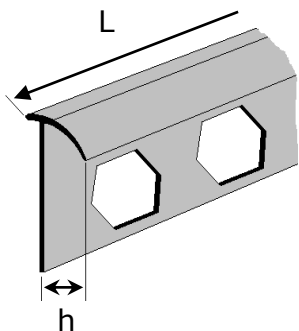
COR

Branco, creme e cores diversas por encomenda

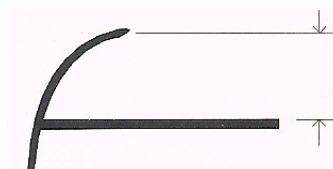
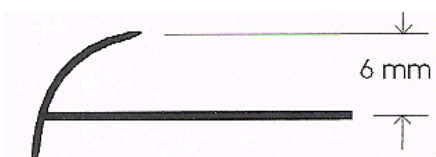


CARACTERÍSTICAS

Este tipo de Perfil igualmente conhecido por “Baguete”, é fabricado nos comprimentos standard de 2,00 e 2,60mts e apresenta-se com a seguinte geometria:



A Altura (h), depende da espessura do azulejo onde a cantoneira irá encaixar. A SIVAL fabrica cantoneiras azulejo com altura 6, 8 e 12 mm.





DESCRIÇÃO DO PRODUTO

Fabricado em PVC rígido extrudido branco, as cantoneiras de alheta são utilizadas na execução de alhetas ou barras de sabão. Com grande facilidade e rapidez na aplicação, para além de servir de mestra à parede, permitem arestas perfeitas.

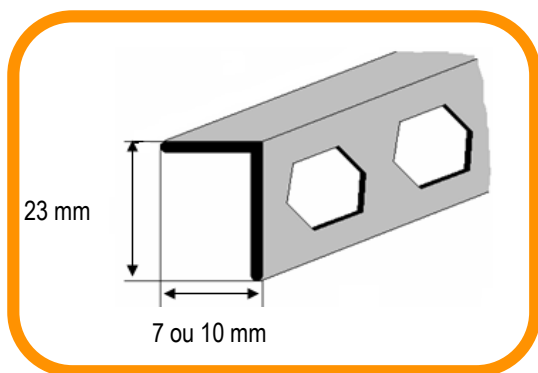
COR

Branco

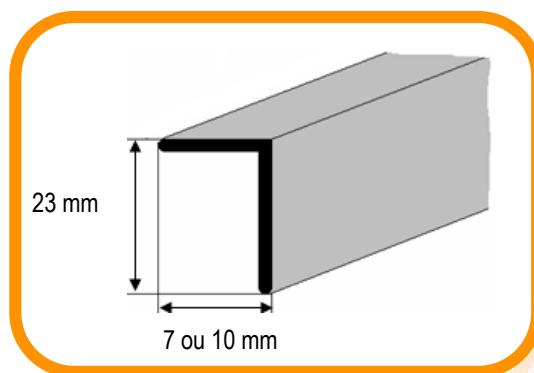


MODELOS

As cantoneiras de alheta estão disponíveis nas versões PERFURADAS e NÃO PERFURADAS, com um comprimento de 3,00mts e apresentam-se com a seguinte geometria:



Cantoneira de Alheta Perfurada



Cantoneira de Alheta Não Perfurada

CARACTERÍSTICAS

Este tipo de perfil é designado por Cantoneira de Alheta 7 ou Cantoneira de Alheta 10, consoante os mm da largura do perfil.



Cantoneira de Alheta 7



Cantoneira de Alheta 10



DESCRIÇÃO DO PRODUTO

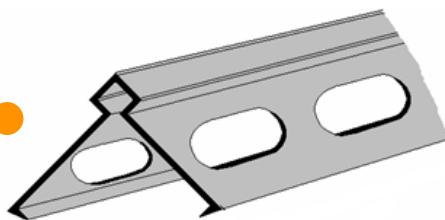
Fabricadas em PVC rígido extruído branco, as cantoneiras são maleáveis e anti-choque. Indicadas para massas de gesso e rebocos. .



MODELOS

CANTONEIRA GESSO STANDARD

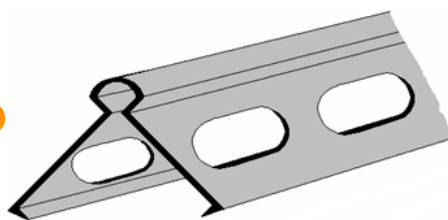
Disponível em 2,00 e 2,60 mts, a Cantoneira de Gesso Standard apresenta-se com a seguinte geometria:



CANTONEIRA REDONDA

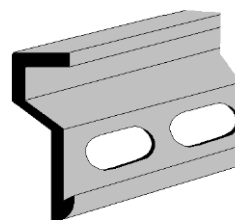
Este tipo de perfil fornece uma proteção de esquinas boleadas.

Disponível em 2,00 e 2,60 mts, a Cantoneira de Gesso Redonda apresenta-se com a seguinte geometria:



CANTONEIRA FILETE

Este tipo de perfil é utilizado no remate de estuques. Disponível em 3,00 mts, a Cantoneira de Gesso Filete apresenta-se com a seguinte geometria:





Cantoneira de Azulejo



Cantoneira de Alheta



Cantoneira de Gesso

TABELA DE PREÇOS

| Designação | €/m | Comprimento [m] | Nº réguas por molho |
|------------------------------|---------|-----------------|---------------------|
| Cantoneira Azulejo 6 | 0,250 € | 2,00 2,60 | 100 |
| Cantoneira Azulejo 8 | 0,250 € | | |
| Cantoneira Azulejo 12 | 0,270 € | | |
| Cantoneira Alheta 7 | 0,349 € | 3 | 100 |
| Cantoneira Alheta 10 | 0,349 € | | |
| Cantoneira de Gesso Standard | 0,224 € | 2,00 2,60 | 100 |
| Cantoneira de Gesso Redonda | 0,224 € | | 100 |
| Cantoneira de Gesso Filete | 0,224 € | 3 | 50 |



DESCRIÇÃO DO PRODUTO

Moldura em PVC para arquitetura de interiores e exteriores

COR

Branco

MODELOS



Moldura A



Moldura B



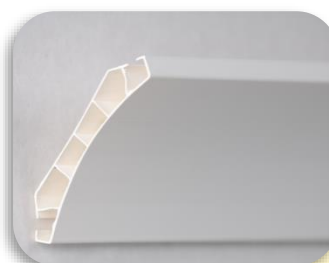
Moldura C



Moldura E



Moldura F



Moldura G

TABELA DE PREÇOS

| Designação | €/m | Comprimento [m] | Nº réguas por molho |
|------------|--------|-----------------|---------------------|
| Moldura A | 0,70 € | 4/6 | 10 |
| Moldura B | 1,00 € | 4/6 | 10 |
| Moldura C | 1,40 € | 4/6 | 5 |
| Moldura E | 0,47 € | 4/6 | 10 |
| Moldura F | 0,44 € | 4/6 | 24 |
| Moldura G | 0,80 € | 4/6 | 10 |

MORADA
Rua Emídio Oliveira Faria
Várzeas
Souto da Carpalhosa
2425 – 879 Souto da Carpalhosa

TELEFONE
244 619 170

sival@sival.pt

